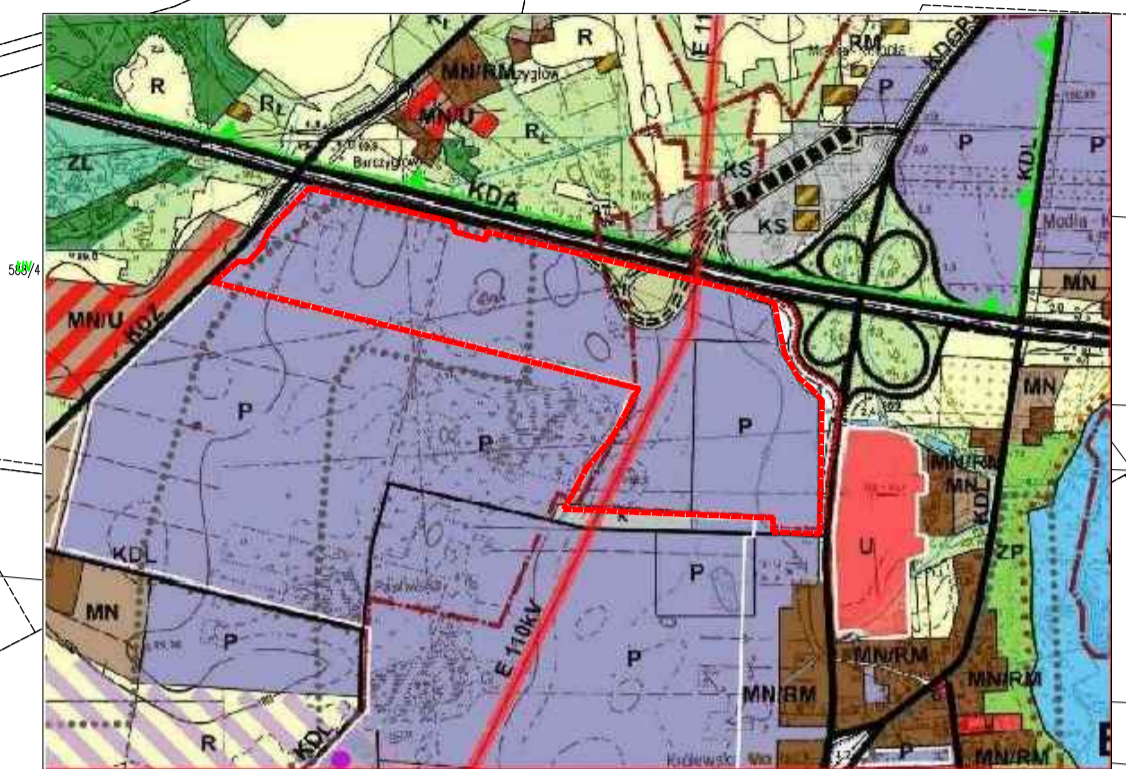


GMINA STARE MIASTO

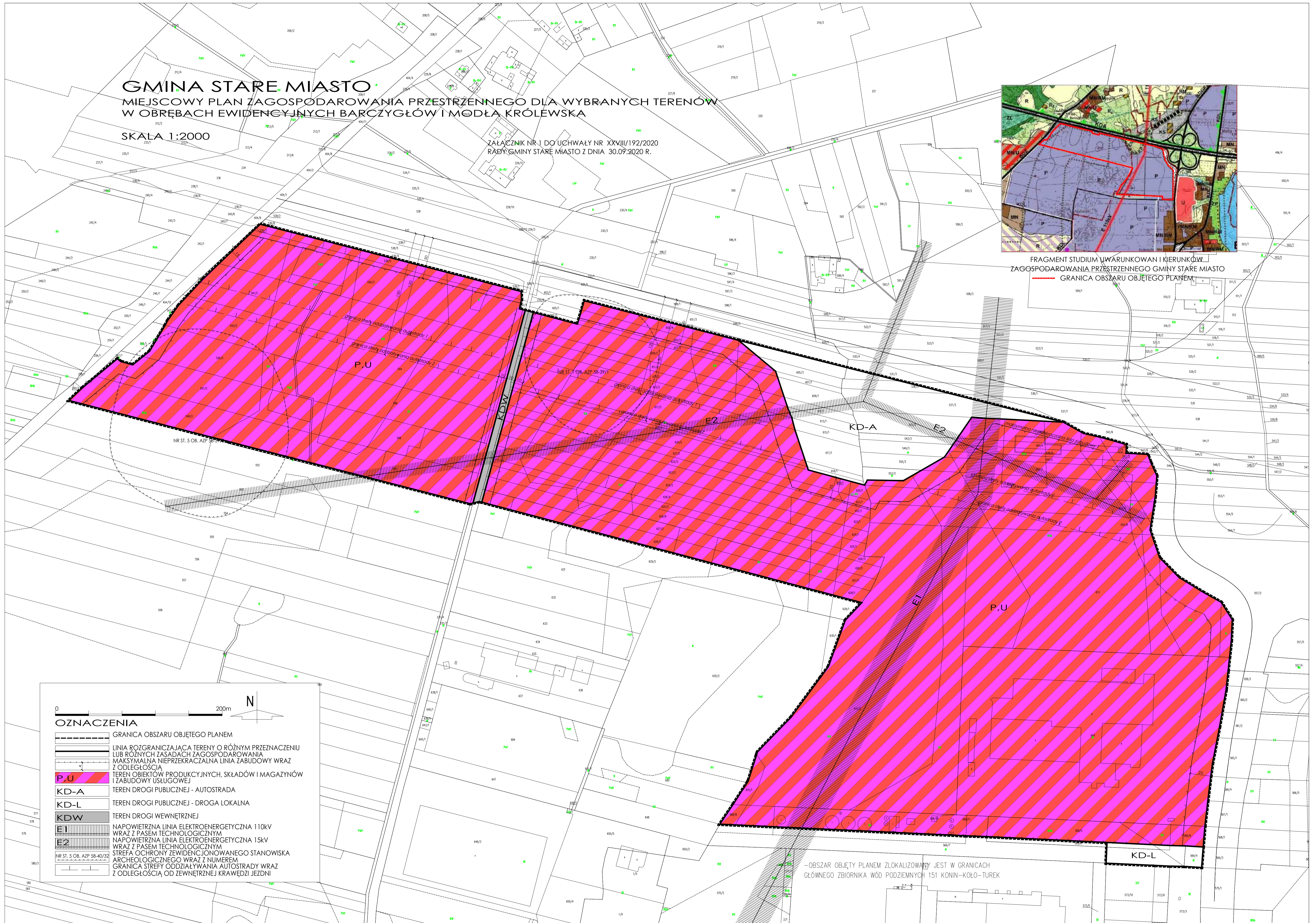
MIJESKOWY PLAN ZAGOSPODAROWANIA PRZESTRZENNEGO DLA WYBRANYCH TERENÓW
W OBRĘBACH EWIDENCYJNYCH BARCZYGLÓW I MODŁA KRÓLEWSKA

SKALA 1:2000

ZALĄCZNIK NR 1 DO UCHWAŁY NR XXVIII/192/2020
RADY GMINY STARE MIASTO Z DNIA 30.09.2020 R.



FRAGMENT STUDIUM UWARUNKOWAN I KIERUNKÓW
ZAGOSPODAROWANIA PRZESTRZENNEGO GMINY STARE MIASTO
GRANICA OBSZARU OBJĘTEGO PLANEM



OZNACZENIA

- GRANICA OBSZARU OBJĘTEGO PLANEM
- LINIA ROZGRANICZAJĄCA TERENY O RÓŻNYM PRZEZNACZENIU LUB RÓŻNYCH ZASADACH ZAGOSPODAROWANIA MAKSYMALNA NIEPRZEKACZALNA LINIA ZABUDOWY WRAZ Z ODLEGŁOŚCIĄ
- P.U.** TEREN OBIEKTÓW PRODUKCYJNYCH, SKŁADÓW I MAGAZYNÓW I ZABUDOWY USŁUGOWEJ
- KD-A** TEREN DROGI PUBLICZNEJ - AUTOSTRADA
- KD-L** TEREN DROGI PUBLICZNEJ - DROGA LOKALNA
- KDW** TEREN DROGI WEWNĘTRZNEJ
- E1** NAPIĘTRZNA LINIA ELEKTROENERGETYCZNA 110kV WRAZ Z PASEM TECHNOLOGICZNYM
- E2** NAPIĘTRZNA LINIA ELEKTROENERGETYCZNA 15kV WRAZ Z PASEM TECHNOLOGICZNYM
- STREFA OCHRONY ZEWDENCJONOWANEGO STANOWISKA ARCHEOLOGICZNEGO WRAZ Z NUMEREM
- GRANICA STREFY ODDZIAŁYWANIA AUTOSTRADY WRAZ Z ODLEGŁOŚCIĄ OD ZEWNĘTRZNEJ KRAWĘDZI JEZDNI

-OBSZAR OBJĘTY PLANEM ZLOKALIZOWANY JEST W GRANICACH
GŁÓWNEGO ZBIORNIKA WÓD PODZIEMNYCH 151 KONIN-KOŁO-TUREK