

MAPA INFORMACYJNA  
Skala 1:1000  
Pow. konin  
Gmina/Miasto: Stare Miasto  
Obwód: Obwód Miasto

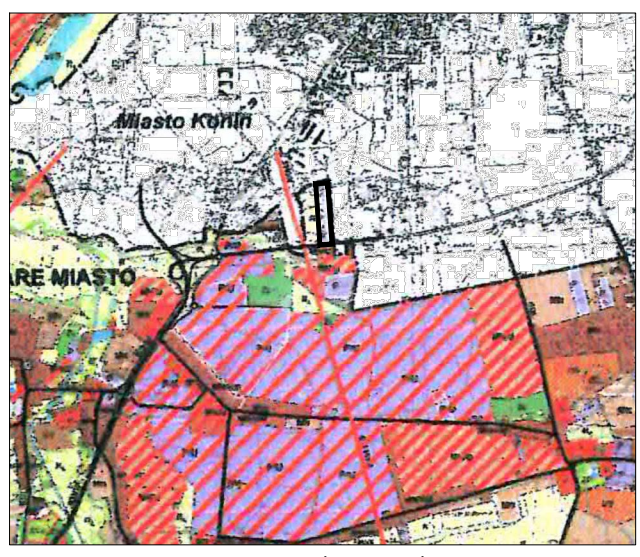
20-16 (6a)  
(1c)

Nie podlega opłacie skarbowej  
na podstawie art. 3 Ustawy o opłacie  
skarbowej z 16 listopada 2006 r  
(Dz.U. nr 225 poz. 635)

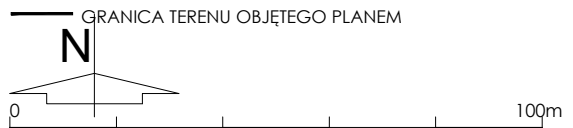
KOPIA  
MAPY ZASADNICZEJ  
o ograniczonej treści w zakresie przebiegu  
granic danych ewidencyjnych

**GMINA STARE MIASTO-OBRĘB STARE MIASTO  
MIEJSCOWY PLAN ZAGOSPODAROWANIA  
PRZESTRZENNEGO  
SKALA 1:1000**

ZAŁĄCZNIK NR 1 DO UCHWAŁY NR .....  
RADY GMINY STARE MIASTO Z DNIA ..... 2014 R.



FRAGMENT STUDIUM UWARUNKOWAŃ I KIERUNKÓW ZAGOSPODAROWANIA  
PRZESTRZENNEGO GMINY STARE MIASTO - UCHWAŁA NR XXIX/205/2012  
RADY GMINY STARE MIASTO Z DNIA 28 GRUDNIA 2012 ROKU



- OZNACZENIA**
- GRANICA PLANU MIEJSCOWEGO
  - GRANICA GMINY STARE MIASTO
  - LINIA ROZGRANICZAJĄCA TERENY O RÓŻNYM PRZEZNACZENIU ŚCIŚLE OKREŚLONA
  - MAKSYMALNA NIEMPRZEKRACZALNA
  - LINIA ZABUDOWY
  - TEREN OBIEKTÓW PRODUKCYJNYCH, SKŁADÓW I MAGAZYNÓW I ZABUDOWY USŁUGOWEJ
  - NAPOWIETRZNA LINIA ELEKTROENERGETYCZNA 15kV WRAZ Z PASEM TECHNOLOGICZNYM

